



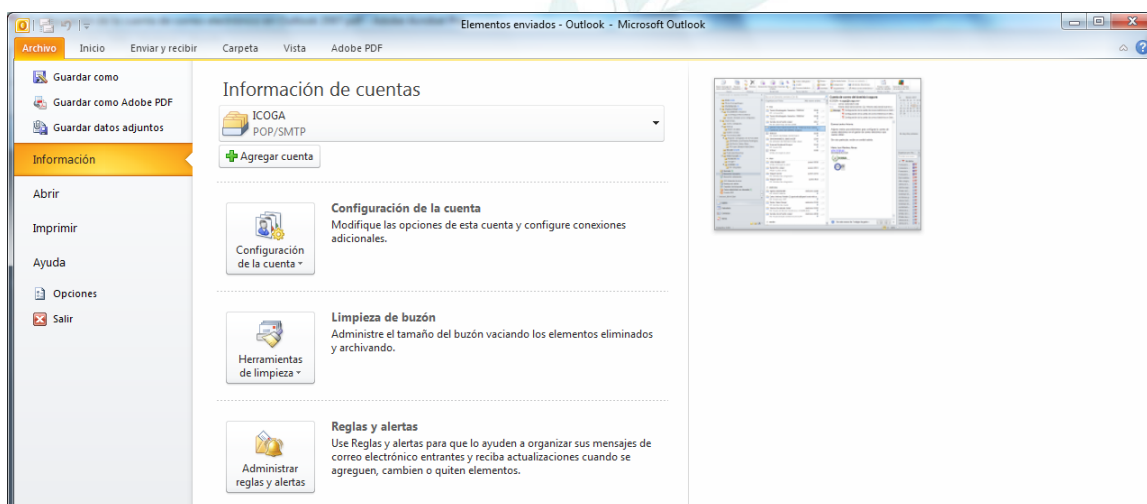
# ICOGA

Ilustre Colegio Oficial de Geólogos de Andalucía

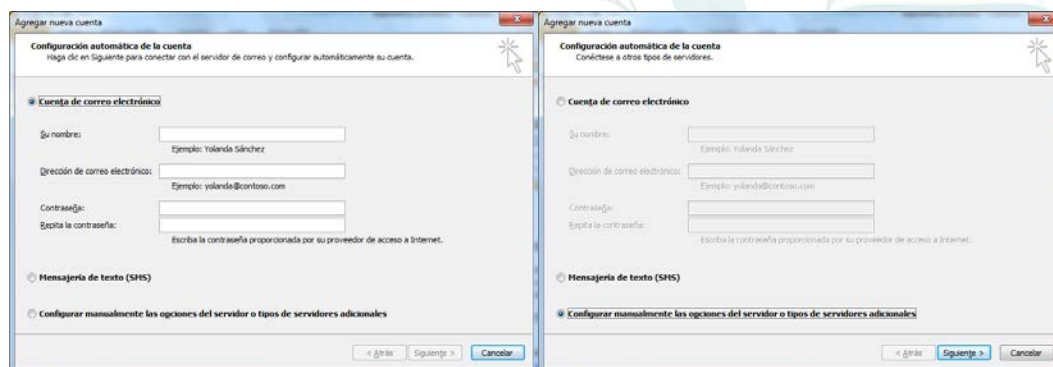
## CONFIGURACIÓN CORREO ELECTRÓNICO PARA MICROSOFT OUTLOOK

Este procedimiento de configuración del correo electrónico del dominio @icoga.es es para Microsoft Outlook 2010.

En Archivo – Información, seleccionamos en Agregar cuenta:



Y nos aparece esta pantalla en la que debemos seleccionar la última opción **“Configurar manualmente las opciones del servidor o tipos de servidores adicionales”** y seleccionamos siguiente:

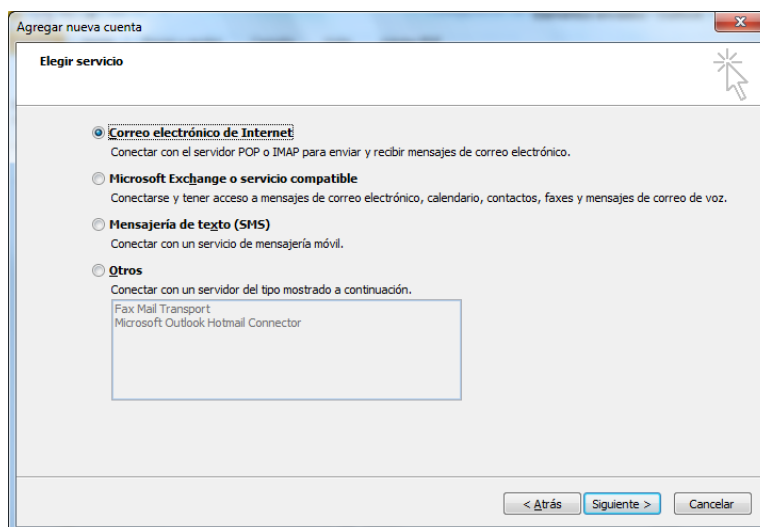


Nos aparecerá la siguiente pantalla en la que dejamos seleccionada la opción que aparece por defecto **“Correo electrónico de Internet – Conectar con el servidor POP o IMAP para enviar y recibir mensajes de correo electrónico”**:

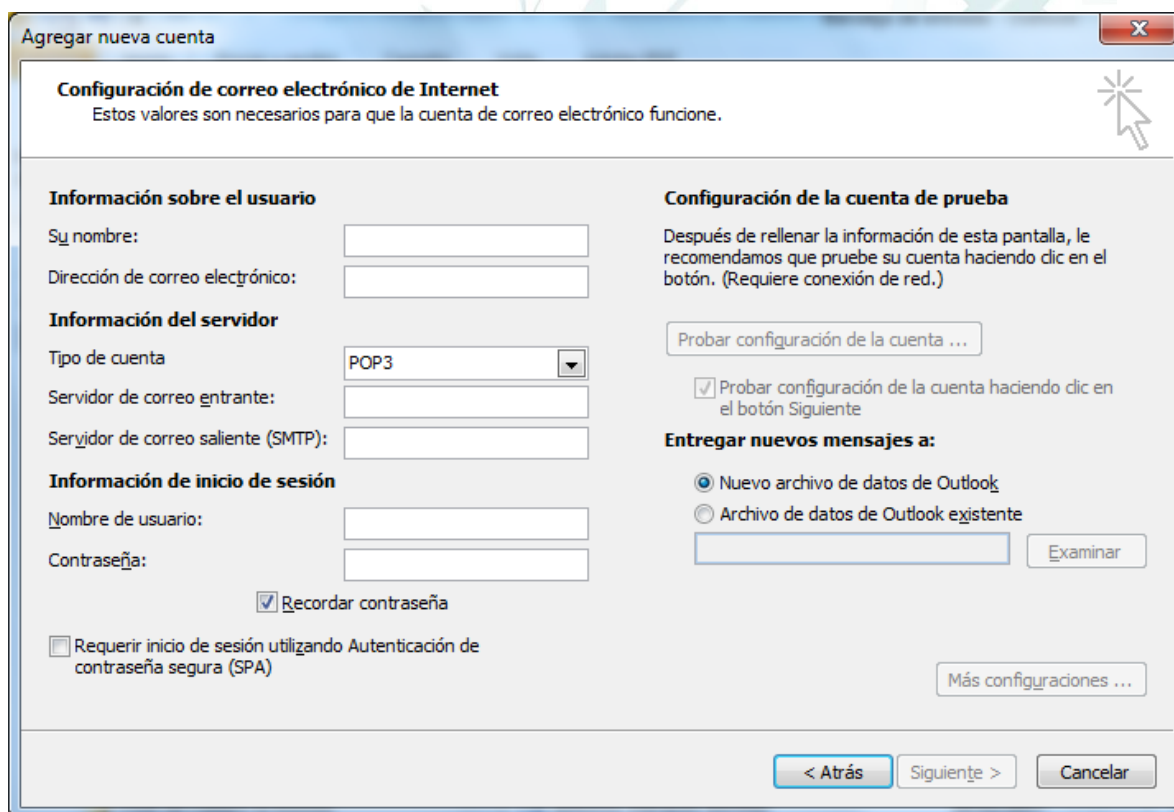


# ICOGA

Ilustre Colegio Oficial de Geólogos de Andalucía



Nos aparecerá la siguiente pantalla, en la que deberemos cumplimentar todos los datos que nos solicitan:





# ICOGA

Ilustre Colegio Oficial de Geólogos de Andalucía

**Su nombre:** El nombre que queramos asignarle a la cuenta de correo electrónico.

**Dirección de correo electrónico:** Dirección de correo electrónico facilitada por el ICOGA, normalmente tiene la siguiente estructura [nombre.apellido@icoga.es](mailto:nombre.apellido@icoga.es)

**Tipo de cuenta:** POP3

**Servidor de correo entrante:** pop3.icoga.es

**Servidor de correo saliente (SMTP):** smtp.icoga.es

**Nombre de usuario:** Es el nombre de la cuenta de correo electrónico proporcionada por el ICOGA.

**Contraseña:** Contraseña facilitada por el ICOGA. Debe cambiar siempre la contraseña e indicar una que sea segura (con mayúsculas, minúsculas, números y símbolos extraños) y la misma que haya especificado vía web será la que tenga que Configurar en su cuenta de correo electrónico.

**Repetir la contraseña:** Repetimos la contraseña.

**Dejaremos seleccionado** “Recordar contraseña” (es recomendable seleccionarla).

**Dejamos desmarcado:** “Requerir inicio de sesión utilizando Autenticación de contraseña Segura (SPA)”.

**Dejamos seleccionada la opción:** “Nuevo archivo de datos de Outlook”.



Una vez hayamos cumplimentado todos los datos, se habilita el botón “**Más configuraciones**”, lo pinchamos y aparece la siguiente pantalla:

En la pestaña **General** indicamos el nombre con el que queremos que se muestre nuestra cuenta de correo electrónico a nuestros destinatarios.

Configuración de correo electrónico de Internet

General Servidor de salida Conexión Avanzadas

Cuenta de correo \_\_\_\_\_

Escriba el nombre por el que desea referirse a esta cuenta. Por ejemplo:  
"Trabajo" o "Servidor de Microsoft Mail"

ICOGA

Otra información sobre el usuario \_\_\_\_\_

Compañía: \_\_\_\_\_

Correo electrónico de respuesta: \_\_\_\_\_

En la pestaña **Servidor de salida** debemos seleccionar las dos primeras opciones “**Mi servidor de salida (SMTP) requiere autenticación**” y “**Utilizar la misma configuración que mi servidor de correo de entrada**”.

Configuración de correo electrónico de Internet

General Servidor de salida Conexión Avanzadas

Mi servidor de salida (SMTP) requiere autenticación:

Utilizar la misma configuración que mi servidor de correo de entrada

Iniciar sesión utilizando

Nombre de usuario: \_\_\_\_\_

Contraseña: \_\_\_\_\_

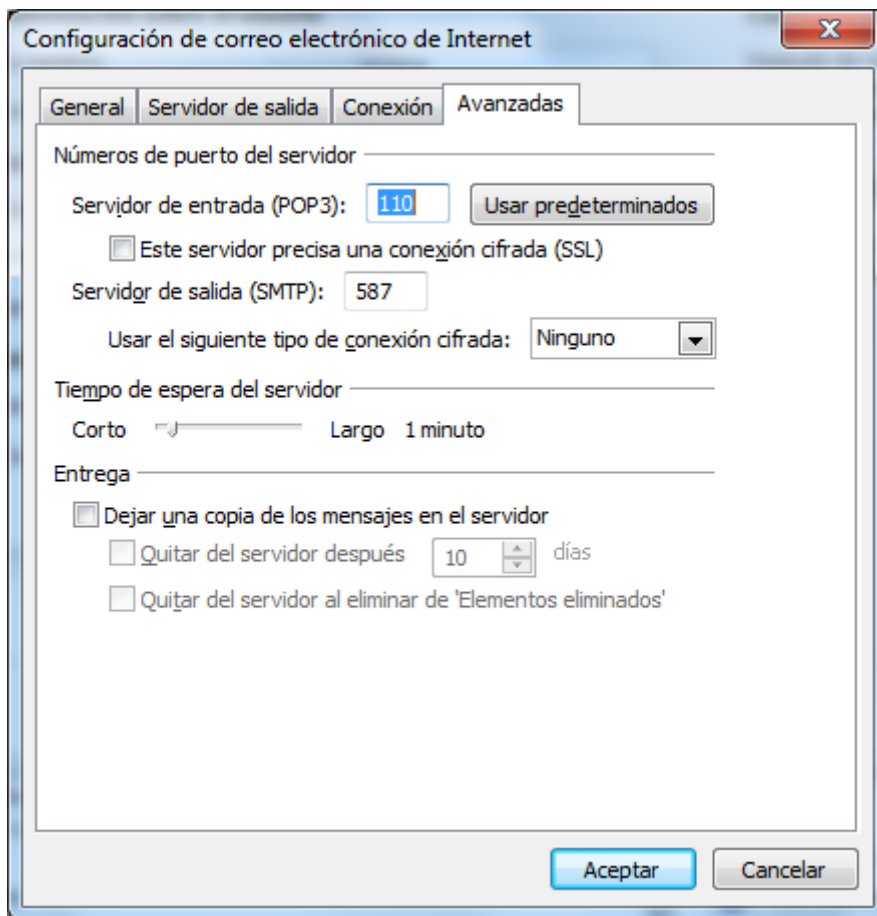
Recordar contraseña

Requerir Autenticación de contraseña segura (SPA)

Iniciar sesión en el servidor de correo de entrada antes de enviar correo

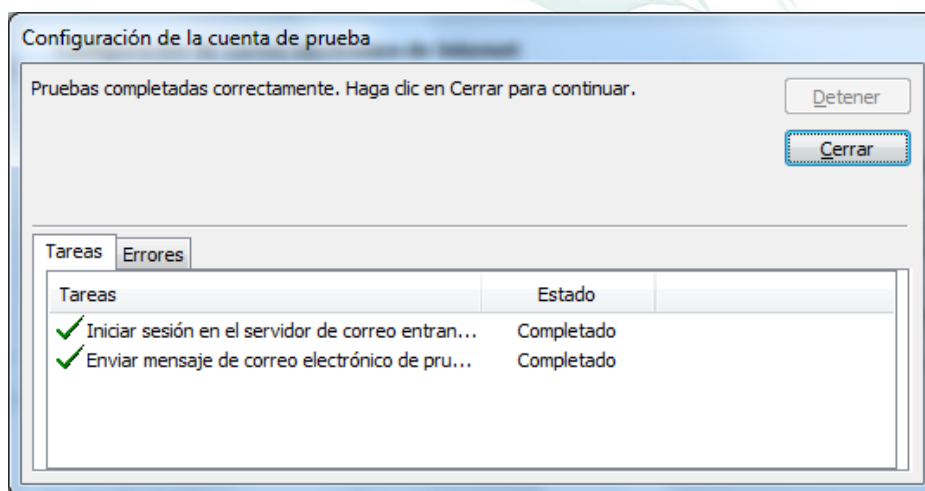
En la pestaña **Conexión** no hacemos nada.

En la pestaña **Avanzadas** indicamos los siguientes datos de puertos de entrada y salida:



Pinchamos **Aceptar** para que tome todos los cambios introducidos.

Luego damos a **siguiente** y aparece un chequeo del correcto funcionamiento de nuestra nueva cuenta de correo electrónico, como el que se muestra en la siguiente pantalla:



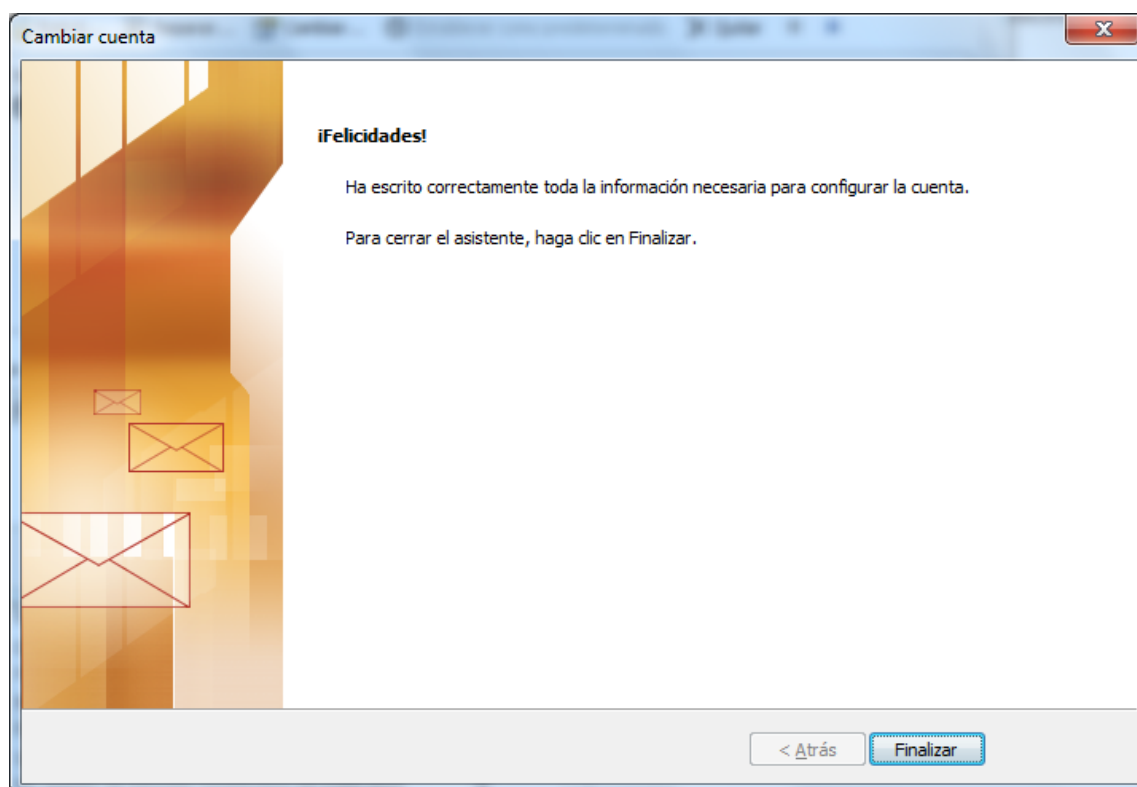
Pinchamos en cerrar y aparece la siguiente pantalla:





# ICOGA

Ilustre Colegio Oficial de Geólogos de Andalucía



que nos indica que nuestra cuenta de correo electrónico está bien configurada.

Para comprobar el correcto funcionamiento de nuestra cuenta de correo electrónico, podemos hacer una prueba de envío y recepción de un e\_mail, desde otra cuenta de correo electrónico externa al dominio @icoga.es.